

FREDDO ABOMINEVOLE?
RISCALDA LA CASA DEI TUOI CLIENTI CON **D2C**

DAIKIN
Il clima per la vita.

daikin.it

GTI

Be sure. **testo**

Nuovo testo 300
Analisi di combustione davvero smart

8 SETTEMBRE 2018

il giornale del termoidraulico

www.ilgiornaledeltermoidraulico.it

tecniche nuove
www.tecnichenuove.com

I PROTAGONISTI



RINNOVABILI

"Gli impianti realizzati rispondono a criteri tecnologici avanzati e presentano alcune finenze tecniche mirate al contenimento dei consumi e alla salvaguardia della risorsa idrica"

Davide Gardi,
Gianni Benvenuto SpA, Cernobbio (CO)
■ pag 18



RISCALDAMENTO

"La richiesta del committente è stata quella di realizzare un complesso caratterizzato da impianti di riscaldamento in grado di offrire un elevato livello di comfort, termico e acustico"

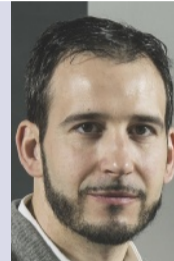
Remo Massaccesi,
Studio Massaccesi, Pescara
■ pag 34



CLIMATIZZAZIONE

"Nella ristrutturazione di una villa anni '70 la problematica principale è stata adattare impianto e pannelli radianti alla struttura dell'abitazione"

Alessandro Fedrigo,
Fedrigo Impianti, Casarsa della Delizia (PN)
■ pag 46



IDRAULICA

"Installato nelle cucine di Garage Italia Customs un prodotto dalle alte prestazioni tecniche che per efficienza e potenzialità va incontro alle esigenze della moderna ristorazione"

Giorgio Villani,
Donelli Impianti, Gussago (BS)
■ pag 76

RISCALDAMENTO - REALIZZAZIONE

Consumo "quasi zero" per la casa tra i vigneti



In provincia di Trento un'abitazione contemporanea, a stretto contatto con la natura, punta alla massima efficienza energetica determinata da una profonda sinergia tra edificio e impianti. ■ pag 30

COME SI INSTALLA

... una caldaia a condensazione?



Beretta propone una caldaia che si "autoregola" e non richiede, per essere installata, la rimozione del mantello o l'esecuzione di tarature. ■ pag 36

COME SI USA

... una pressatrice compatta?



Da Rothenberger una pressatrice ergonomica e compatta con un set di ganasce specifico per impianti aria condizionata e refrigerazione. ■ pag 96

CLIMATIZZAZIONE - REALIZZAZIONE

Impianti smart "vista mare"



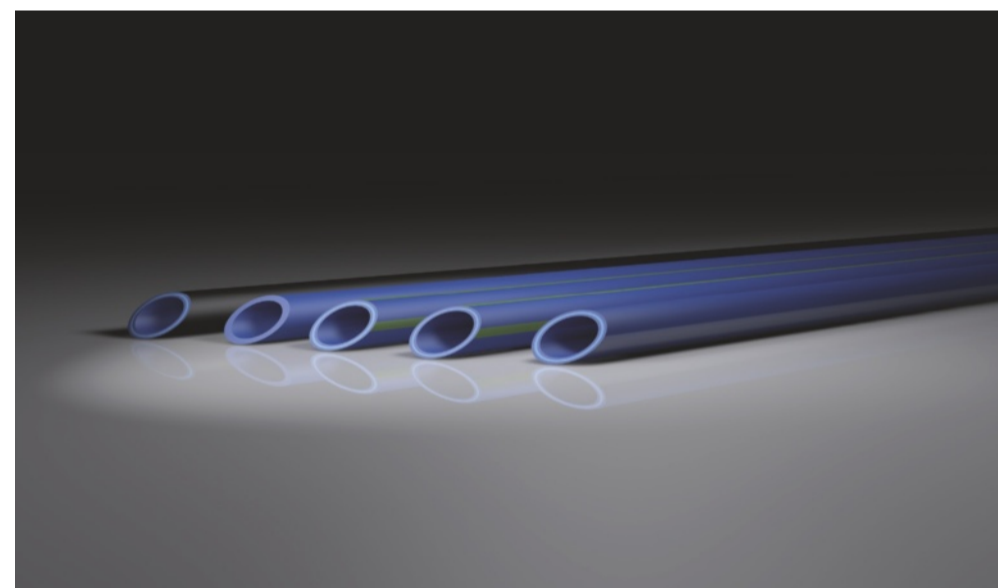
In Sardegna, l'intervento di rinnovo e ampliamento di un esclusivo resort ha puntato su tecnologie impiantistiche ad alte prestazioni gestite da un sistema di controllo intelligente. ■ pag 54

AUTOMOTIVE

Il furgone, officina mobile e immagine dell'azienda



Più che un semplice mezzo, un vero e proprio compagno di lavoro: il furgone è per l'installatore un'officina mobile che deve, in quanto tale, essere scelta con cura. ■ pag 104



aquatherm blue pipe

CLIMATIZZAZIONE, RISCALDAMENTO E TRASPORTO DI FLUIDI DI PROCESSO



SOLUZIONE INNOVATIVA E VANTAGGIOSA:

- Resistenza assoluta alla corrosione
- Resistenza agli agenti chimici
- Alta resistenza all'urto
- Basse perdite di carico (rugosità = 0,007mm)
- Elevate proprietà di assorbimento acustico
- Alta stabilizzazione meccanica e termica
- Peso ridotto (sino a 75-80 % in meno rispetto a tubazioni metalliche)
- Ottime proprietà di giunzione
- Disattivatori ioni metallici
- Elevate proprietà autoisolanti grazie al basso valore di conducibilità termica: 0.15 W/mK



aquatherm
state of the pipe

via di Pagnelle 45 | I - 50041 Calenzano (FI) | Tel: +39 055 05436 00 | Fax: +39 0585 2599 99 | www.aquatherm.de | Mail: info@aquatherm.eu

Sifoni salvaspazio per tutti gli ambienti



90

LE CARATTERISTICHE DEL PRODOTTO

Tutti i modelli di Spazio NT presentano il vantaggio di essere ispezionabili: sono dotati infatti di un'apertura nella parte anteriore che consente, semplicemente svitando il tappo di chiusura, di rimuovere i residui accumulati nello scarico del sifone. I Sifoni Spazio NT garantiscono rapidità e facilità di montaggio, sono composti da pochi elementi e facilmente assemblabili tra di loro. Tutti i componenti sono forniti di una lunghezza compatibile con qualsiasi applicazione ed è possibile tagliarli agevolmente con un tradizionale seghetto. L'efficienza degli articoli è uno dei principali requisiti richiesti dai clienti e per questo la ricerca continua della qualità rappresenta per Lira un irrinunciabile metodo di lavoro che possa garantire, insieme alla filiera del 100% Made in Italy su tutti i prodotti, una sicurezza in più per l'installatore e l'utilizzatore finale.

CARTA D'IDENTITÀ



Prodotto:
sifoni Spazio NT



Applicazioni:
lavabo da bagno
e lavello della cucina



Caratteristiche:
il sifone aderisce alla parete di fondo del vano sotto il lavello/lavabo ed è ispezionabile, rapido e facile da montare



Si ringrazia:
Lira, Valduggia (VC)

I SIFONI DELLA SERIE SPAZIO NT, PROPOSTI DALL'AZIENDA LIRA, PERMETTONO DI RECUPERARE SPAZIO SOTTO I LAVELLI DELLE CUCINE E I LAVABI DEI BAGNI.

Lira (Valduggia, VC) produce sifoni in materiale plastico dal 1959, utilizzando il polipropilene vergine che, a differenza dell'ottone, resiste alla corrosione. Ha tracciato così la strada per lo studio e lo sviluppo dei sistemi di scarico nelle cucine e nei bagni grazie a prodotti sempre più innovativi e tecnici, ma allo stesso modo semplici e veloci da installare.

Sfruttare lo spazio in maniera intelligente

Gli articoli Lira fanno dell'efficienza il loro cavallo di battaglia, e sono certificati da organismi internazionali. Fondamentale è il comfort, nel senso di un utilizzo razionale e funzionale dello spazio, sempre più prezioso tanto nelle abitazioni moderne, quanto nella ristrutturazione degli edifici già esistenti. Ne sono esempio i Sifoni Spazio NT che, aderendo alla parete di fondo, occupano pochissimo spazio, consentendo così di sfruttare al massimo le potenzialità delle zone sotto lavello e sotto lavabo.

Soluzioni per la cucina...

I Sifoni Spazio 1 NT (per lavelli a una vasca) e Spazio 2NT (per lavelli a due vasche) prevedono l'installazione sotto al lavello della cucina. Sono disponibili nella versione per foro a parete con diametro 40 mm oppure con adattatore per foro a parete diametro 50 o 56 mm.

...e per il bagno

Il Sifone Spazio Bagno NT, di soli 70 mm di larghezza e 40 mm di spessore, prevede invece l'installazione sotto al lavabo del bagno. Ha una possibilità di attacco da 1 e 1/4" o da 1" (grazie ad una riduzione data in dotazione) ed è fornito di un tubo di uscita diametro 32 mm, provvisto di adattatore anche per il diametro 40 mm.

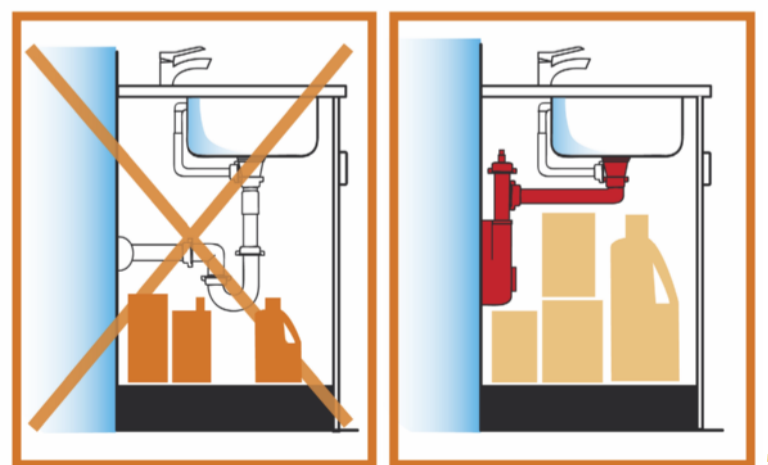
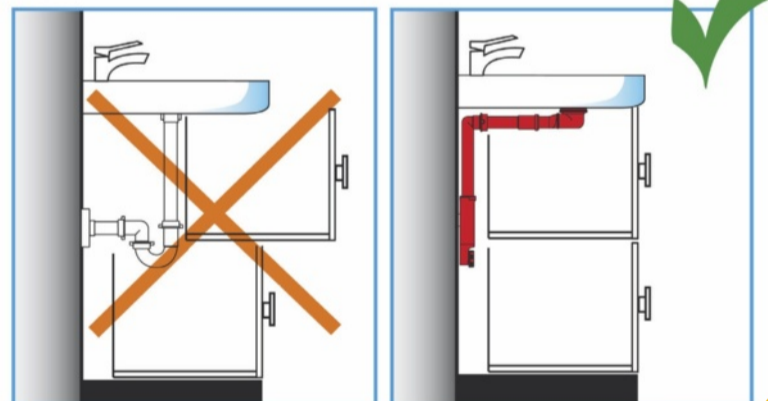


<http://www.ilgiornaledeltermoidraulico.it/59135>

1. SOLO 70 mm di larghezza e 40 mm di spessore per il Sifone Spazio Bagno NT.

2. PER LA CUCINA. Spazio 2NT, per lavelli a due vasche.

3. ISPEZIONABILI. Tutti i modelli Spazio NT sono dotati di un'apertura nella parte anteriore.



4. SPAZIO BAGNO NT - 5. SPAZIO 1 E 2 NT aderiscono alla parete di fondo e consentono così di sfruttare al massimo la zona sottostante il lavabo/lavello.